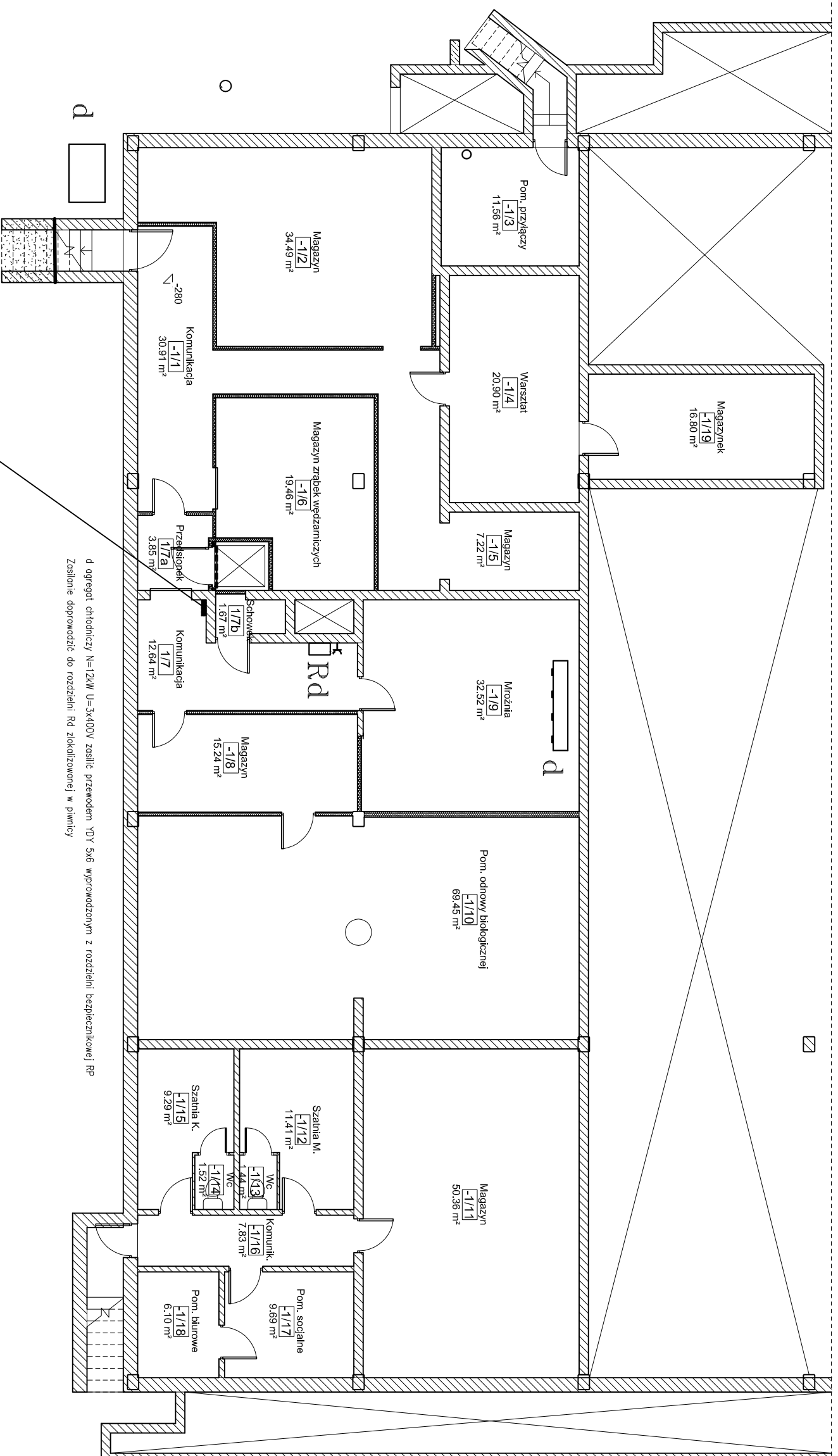


Rzut Piwnicy



d ogrengot chłodniczy N=12kW U=3x400V zasilec przewodem YDY 5x6 wprrowadzonym z rozdzielni bezpiecznikowej RP
Zasilanie doprowadzić do rozdzielni Rd zlokalizowanej w piwnicy

Rozdzielnia windy typu Pro space P=8kW 400V
dostarczana przez producenta urządzenia

- Siatny kształcące
- Siatny profilowane
- Siatny do wyburzenia
- Nadbudowa
- Rozbudowa

| | |
|-----------------------------------------------------------------------------------------|-----------------------------|
| TEMAT: Rozbudowa, przebudowa, nadbudowa budynku produkcyjno-handlowego | |
| LOKALIZACJA: 82-300 Elbląg ul. Kochanowskiego 11 Jaw. Elbląg obręb ew. 17 dz. nr 874 | |
| BRANŻA: elektryczna | |
| NAZWA BRANŻY: RZUT PIWNICY | |
| Autor: Sławomir Wojcisz | WYKONAWCA: WAKAROWSKI |
| Opiekun: inż. Tomasz Giegielski | WYKONAWCA: WAKAROWSKI |
| Specjalista: inż. Jolanta Wierszalska | INŻYNIER: 104/EL/86 |
| SKALA: 1:100 | DATA OPRACOWANIA: LUTY 2016 |
| NR RYS: 1 | |