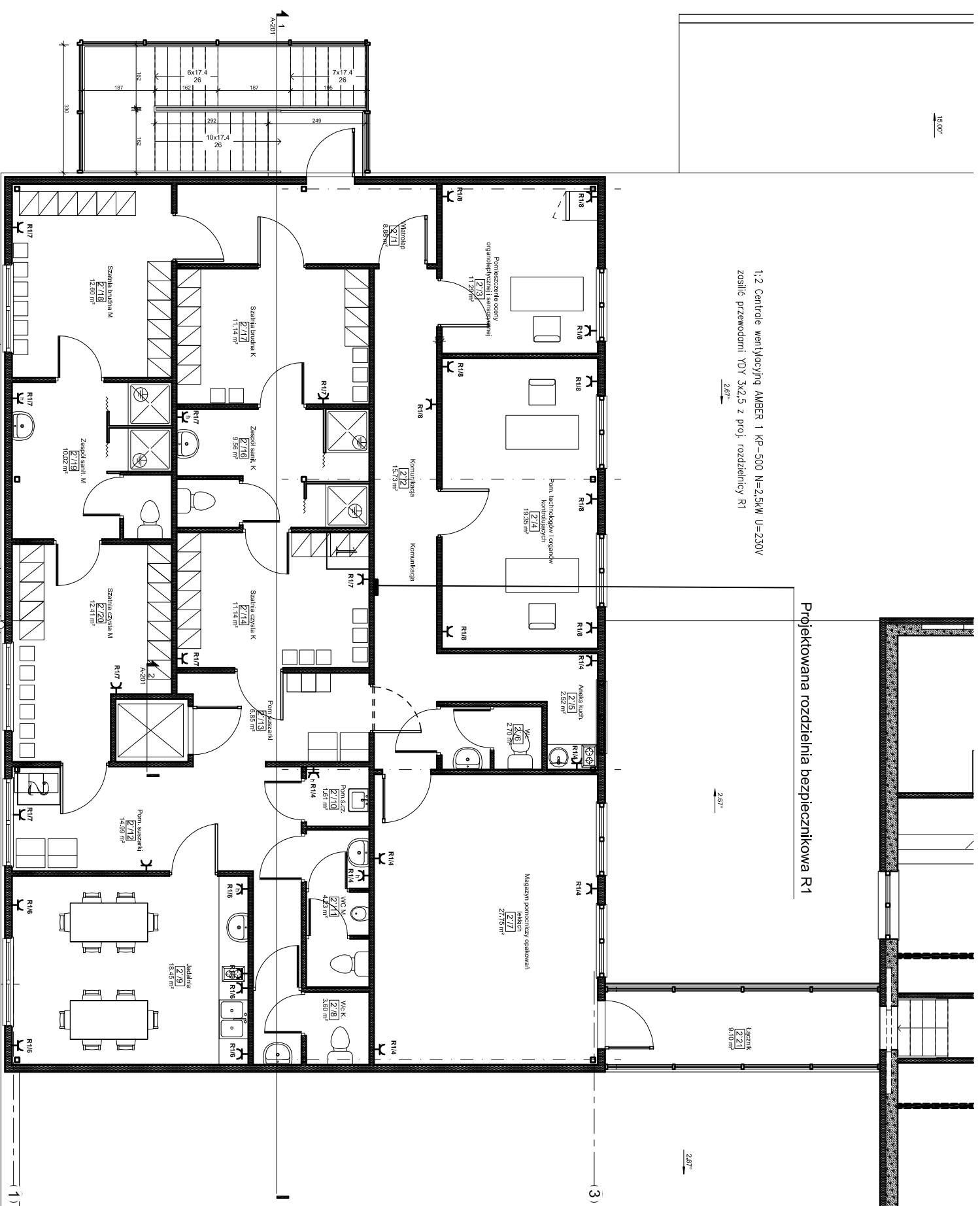


Projekowana rozdzielnia bezpiecznikowa R1

1:2 Centrale wentylacyjną AMBER 1 KP-500 N=2,5kW U=230V
zasilic przewodami 10Y 3x2,5 z proj. rozdzielnic R1



- Oznaczenia:
- ϕ - wyłącznik pojedynczy
 - ψ - wyłącznik świecznikowy
 - ψ - włącznik schodowy
 - X - lampa oświetleniowa nasufiowa
 - - przycisk światło

\square np. N/Ax18 Dprawa świetlówkowa kasetonowa 4x18W

- \ddagger - gniazdo siła 16A/5
- \ddagger - gniazdo wtykowe podwójne 230V
- Ψ - gniazdo wtykowe hermetyczne
- \oplus - Miejscowe połączenie wyrównawcze
- GNV - główna szyna wyrównawcza
- A - oprawa oświetleniowa wyposażona w moduł oświetlenia awaryjnego 3h
- \square - oprawa ewakuacyjna
- \square 1 - centrala wentylacyjna

TEMAT: Rozbudowa, przebudowa, nadbudowa budynku produkcyjno-handlowego	
LOKALIZACJA: 82-300 Elbląg ul. Kochanowskiego 11 Jaw. Elbląg obrob ew. 17 dz. nr 874	
BRANŻA: elektryczna	
STADIUM: PROJEKT BUDOWLANY	
NAZWA RYSUNKU: RZUT PIĘTRA	
Autor:	Sławomir Wojtyła WAKAROT/2006/11
Opromieni:	inż. Tomasz Głębiński WAKAROT/2006/03
Specjalność:	inż. Jolanta Wyrzyska 10A/EI/88
SKALA:	DATA OPRACOWANIA: LUTY 2016
	NR RYS.: 4