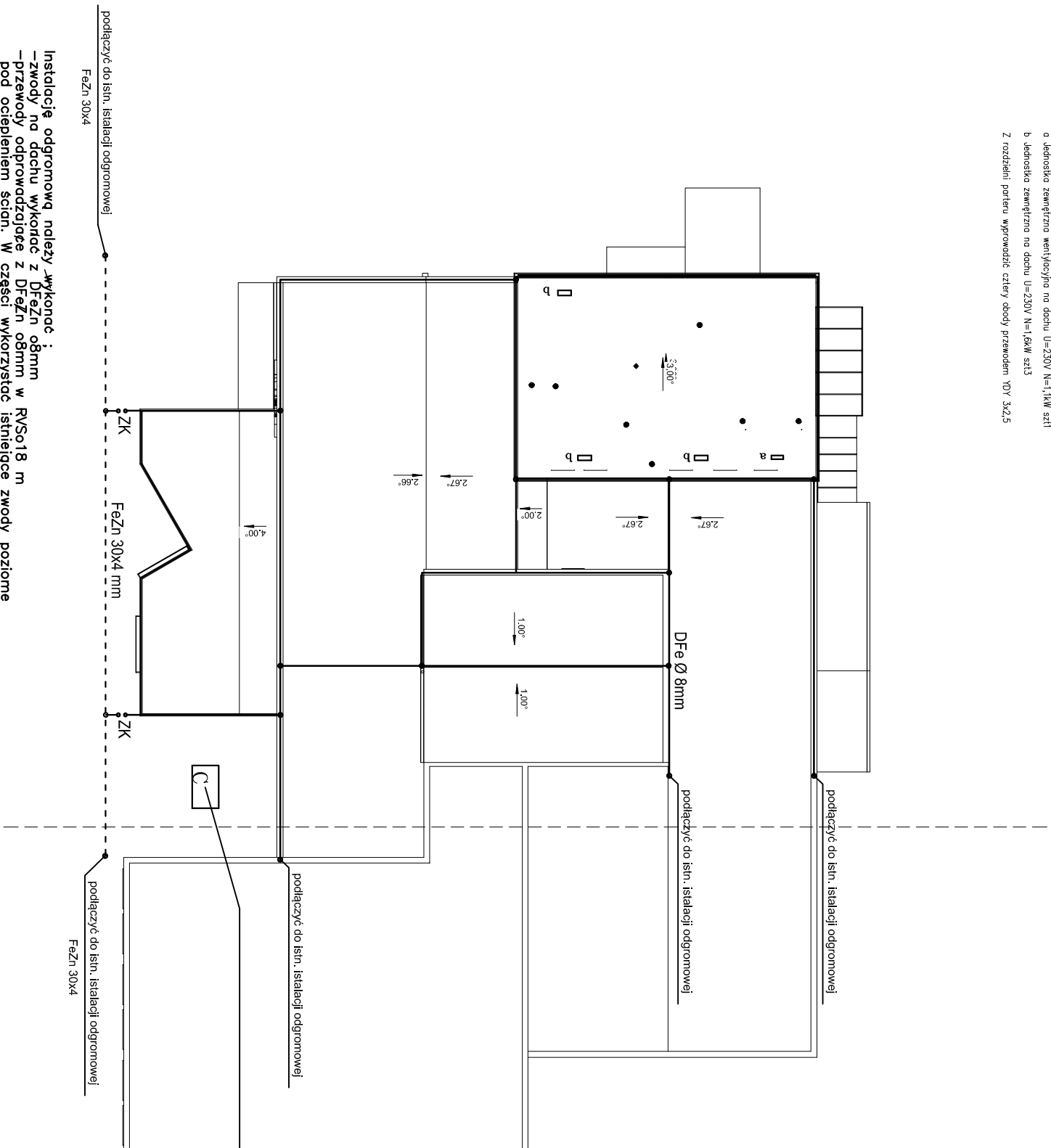


a Jednostka zewnętrzna wentylacyjna na dachu U=230V N=1,1kW sz11
 b Jednostka zewnętrzna na dachu U=230V N=1,6kW sz13
 Z rozdzielni portieru wyprowadzić cztery przewody 10Y 3x2,5



Instalację odgromową należy wykonać:
 – zwody na dachu wykonać z DfeZn Ø8mm w RVSo18 m
 – przewody odprowadzające z DfeZn Ø8mm w RVSo18 m
 pod ociepleniem ścian. W części wykorzystywać istniejące zwody poziome

C agregat chłodniczy N=12kW U=3x400V
 zasilić z rozdzielni R1 (portier) przewodem 10Y 5x6

TEMAT: Rozbudowa, przebudowa, nadbudowa budynku produkcyjno-handlowego		
LOKALIZACJA: 82-300 Ełdąg ul. Kochanowskiego 11 Jaw. Ełbląg obręb ew. 17 dz. nr 874		
BRANŻA: elektryczna		
STADIUM: PROJEKT BUDOWLANY		
NAZWA RYSUNKU: RZUT DACHU		
Autor:	Stanisław Wójcik	W.A.N.077.ZO06.11
Opracowanie:	inż. Tomasz Gajowski	W.A.N.077.ZO06.11
Specjalizacja:	inż. Jolanta Wyrasalska	104/EI.86
SKALA	DATA OPRACOWANIA:	NR RYS.
	LUTY 2016	5