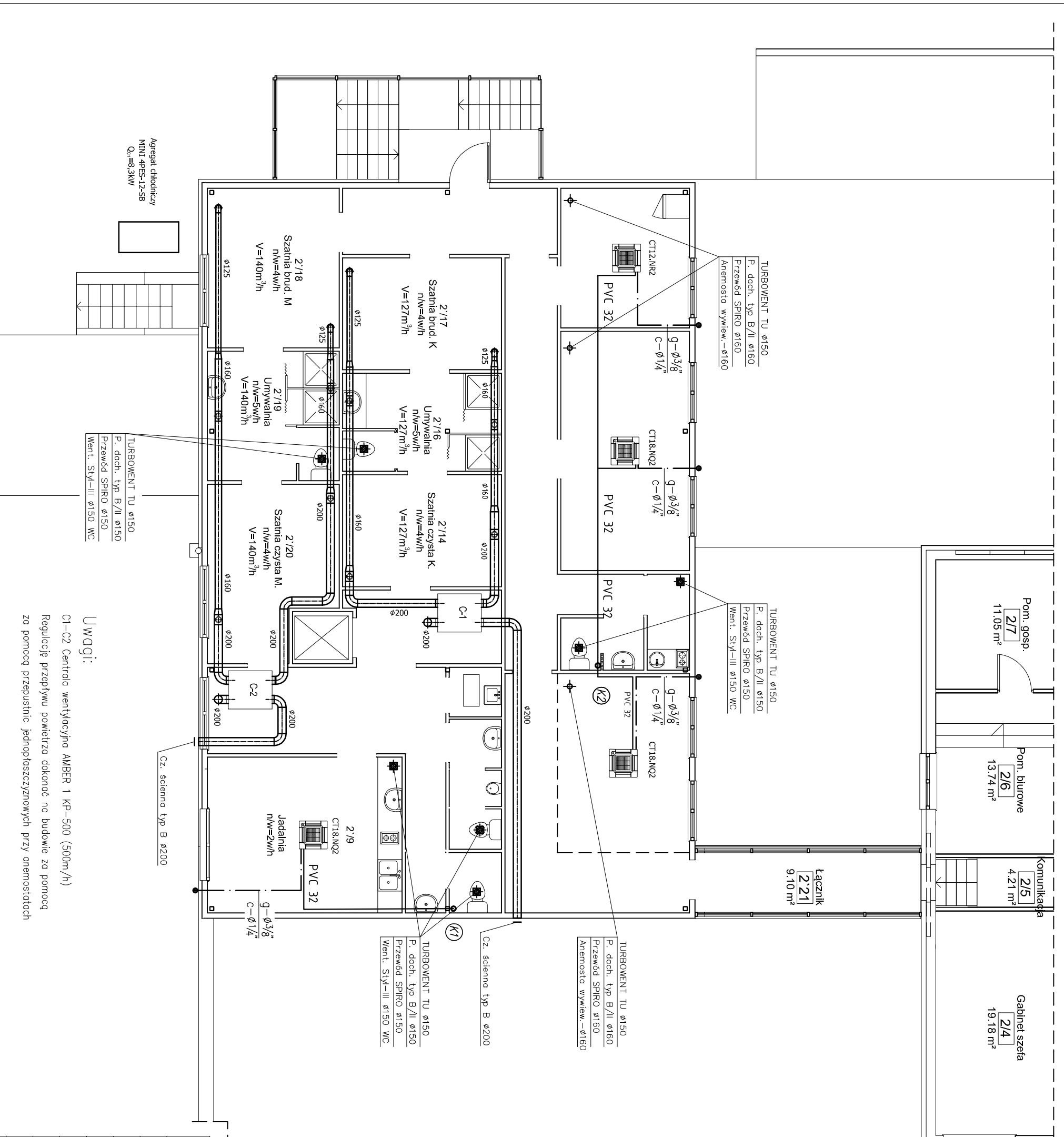


RZUT PIĘTRA
INSTALACJA WENT.+KLIMA.
1:100



Agregat chłodniczy
MINT 4PE5-12-58
Q₀=8,3kW

TURBOWENT TU ø150
P. doch. typ B/II ø150
Przewód SPIRO ø150
Went. Stył-III ø150 WC

TURBOWENT TU ø150
P. doch. typ B/II ø150
Przewód SPIRO ø150
Anemosta wywiew.-ø160

TURBOWENT TU ø150
P. doch. typ B/II ø150
Przewód SPIRO ø150
Went. Stył-III ø150 WC

TURBOWENT TU ø150
P. doch. typ B/II ø160
Przewód SPIRO ø160
Anemosta wywiew.-ø160

TURBOWENT TU ø150
P. doch. typ B/II ø150
Przewód SPIRO ø150
Went. Stył-III ø150 WC

Uwagi:

- C1-C2 Centrala wentylacyjna AMBER 1 KP-500 (500m³/h)
- Regulację przepływu powietrza dokonać na budowie za pomocą za pomocą przepustnic jednoprzeczynowych przy anemostatach

82-300 Elbląg ul.Krzyżnowskiego 5/3 tel. 232-93-03		INSTAL-PROJEKT Pracownia Projektowa Inż. Janusz Harasymczuk	
NAZWA OBIEKTU:	82-300 Elbląg ul.Krzyżnowskiego 5/3	tel. 232-93-03	
ADRES OBIEKTU:	Rozbudowa, przebudowa i nadbudowa bud. produkcyjno-handlowego EL-HURT		
TYTUŁ RYS.:	Elbląg ul. Kochanowskiego 11 dz. nr 874		
PROJEKTOWAŁ:	Rzut: Piętra-instalacja went.+ klimat.		
SPRAWDZIŁ:	inż. Janusz Harasymczuk		
BRANŻA:	inż. Jerzy Mójewski		
STADIUM:	nr upr. 150/km/72		
	DATA:	03. 2016	SKALA: 1:100
			NR RYS. WK-1
			Projekt budowlany