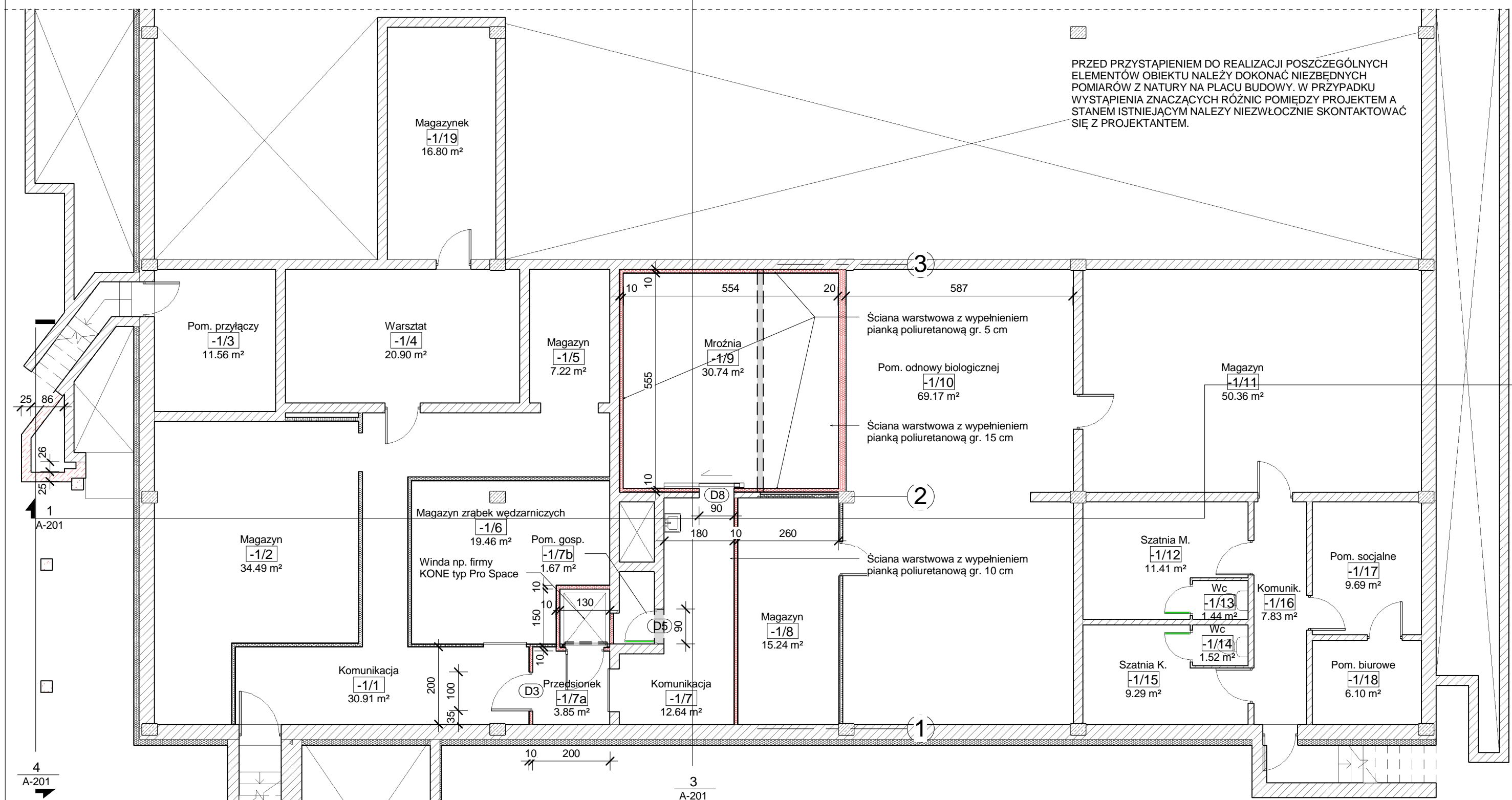


PRZED PRZYSTĄPIENIEM DO REALIZACJI POSZCZEGÓLNYCH ELEMENTÓW OBIEKTU NALEŻY DOKONAĆ NIEZBĘDNYCH POMIARÓW Z NATURY NA PLACU BUDOWY. W PRZYPADKU WYSTĄPIENIA ZNACZĄCYCH RÓŻNIC POMIĘDZY PROJEKTEM A STANEM ISTNIEJĄCYM NALEŻY NIEZWŁOCZNIE SKONTAKTOWAĆ SIĘ Z PROJEKTANTEM.



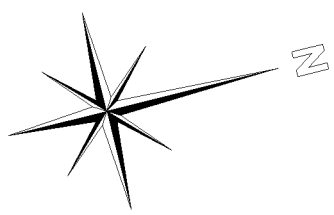
Zestawienie pomieszczeń Piwnic

Numer	Nazwa pomieszczenia	Powierzchnia
-1/1	Komunikacja	30.91 m ²
-1/2	Magazyn	34.49 m ²
-1/3	Pom. przyłączy	11.56 m ²
-1/4	Warsztat	20.90 m ²
-1/5	Magazyn	7.22 m ²
-1/6	Magazyn zrabek wędzarniczych	19.46 m ²
-1/7	Komunikacja	12.64 m ²
-1/7a	Przedśionek	3.85 m ²
-1/7b	Pom. gosp.	1.67 m ²
-1/8	Magazyn	15.24 m ²

Zestawienie pomieszczeń Piwnic

Numer	Nazwa pomieszczenia	Powierzchnia
-1/9	Mroźnia	30.74 m ²
-1/10	Pom. odnowy biologicznej	69.17 m ²
-1/11	Magazyn	50.36 m ²
-1/12	Szatnia M.	11.41 m ²
-1/13	Wc	1.44 m ²
-1/14	Wc	1.52 m ²
-1/15	Szatnia K.	9.29 m ²
-1/16	Komunik.	7.83 m ²
-1/17	Pom. socjalne	9.69 m ²
-1/18	Pom. biurowe	6.10 m ²
-1/19	Magazynek	16.80 m ²
Suma ogólna:		372.29 m ²

- Ściany istniejące
- Ściany projektowane
- Ściany do wyburzenia



Rzut Piwnic

Rozbudowa, nadbudowa i przebudowa Budynku Elbląskiego Centrum Mięsnego "EL-HURT"

82-300 Elbląg ul. Kochanowskiego 11

Data:	02.2016		
Autor:	mgr inż.arch. Piotr Nitecki		
	Nr uprawnień:	1157/EL/87	
Asystent:	tech.bud. Andrzej Lis		
	Licencja:	Autodesk Building Design Suite Premium 2014	
Sprawdził:	mgr inż.arch. Andrzej Góralski		
	Nr uprawnień:	2/76/EL	
Branża:	Architektura	Skala	1:100
Faza proj.	Projekt budowlany	Nr rys.	A-101